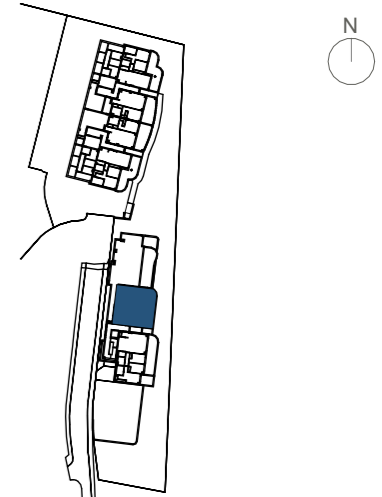


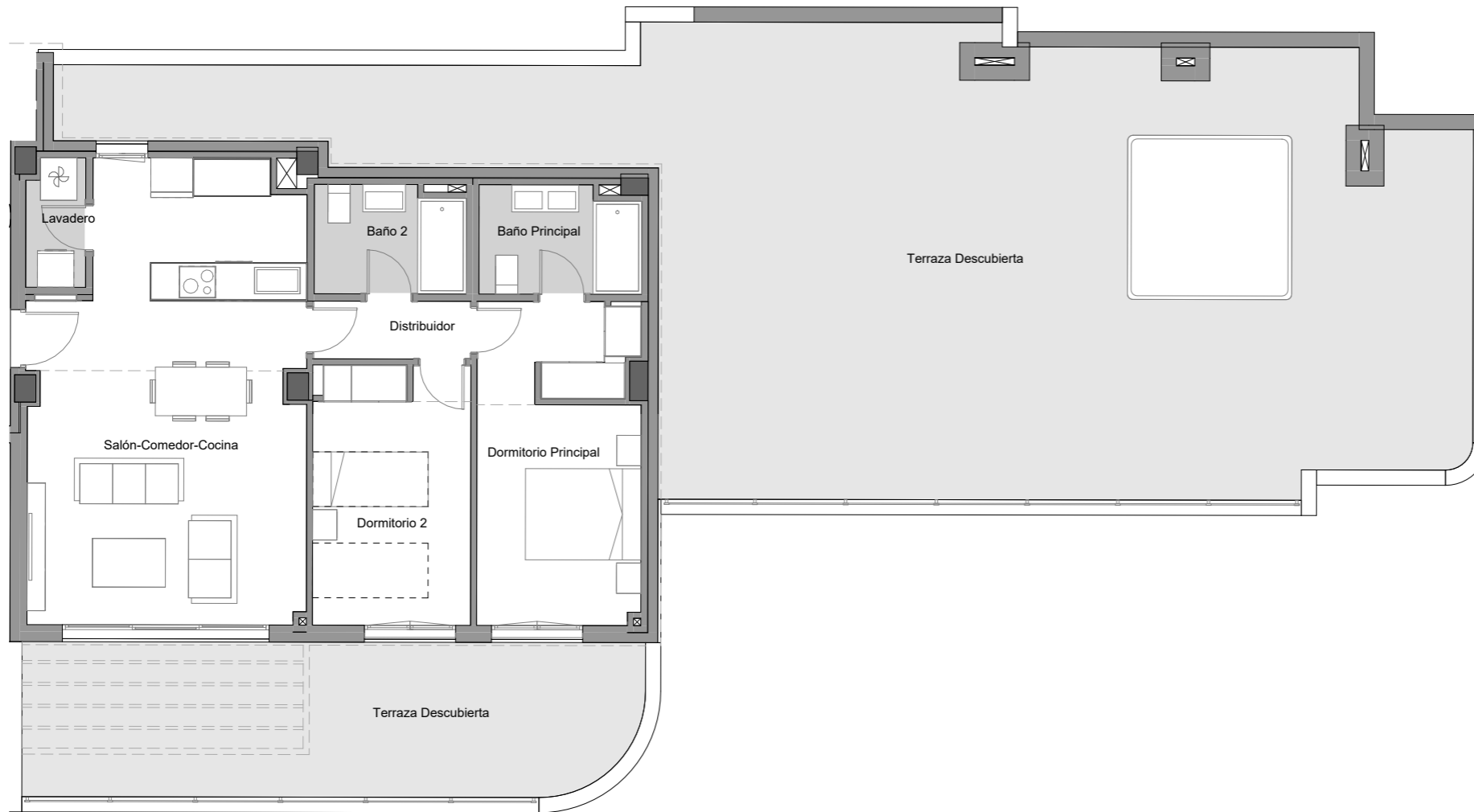
# ORIGIN



## EMPLAZAMIENTO



## CUADRO DE SUPERFICIES



Salón-Comedor-Cocina	31,96 m <sup>2</sup>
Distribuidor	2,47 m <sup>2</sup>
Dormitorio Principal	13,93 m <sup>2</sup>
Dormitorio 2	11,07 m <sup>2</sup>
Baño Principal	4,60 m <sup>2</sup>
Baño 2	4,32 m <sup>2</sup>
Lavadero	2,01 m <sup>2</sup>
<b>TOTAL SUP. ÚTIL INTERIOR VIVIENDA</b>	<b>70,36 m<sup>2</sup></b>

TOTAL SUP. CONSTRUIDA INTERIOR VIVIENDA	84,66 m <sup>2</sup>
P.P.ZONAS COMUNES	11,98 m <sup>2</sup>
<b>TOTAL SUP. CONSTRUIDA INT. VIV. CON PP ZZCC</b>	<b>96,64 m<sup>2</sup></b>

<b>SUPERFICIES EXTERIORES</b>	
Terraza cubierta	- m <sup>2</sup>
Terraza descubierta	136,88 m <sup>2</sup>
Patio	- m <sup>2</sup>
Jardín	- m <sup>2</sup>
<b>TOTAL SUP. ÚTIL EXTERIOR VIVIENDA</b>	<b>136,88 m<sup>2</sup></b>

<b>SEGÚN DECRETO BOJA 218/2005</b>	
TOTAL SUP. ÚTIL	77,4 m <sup>2</sup>
<b>TOTAL SUP. CONSTRUIDA incl. ZZCC</b>	<b>105,38 m<sup>2</sup></b>

## Vivienda Portal 10 Planta Ático Puerta A

1 m 2 m 3 m 4 m 5 m

La información aquí contenida puede ser modificada durante el transcurso de la ejecución de la obra por exigencias técnicas o jurídicas, sin que ello implique menoscabo en el nivel global de calidades. El mobiliario, incluido el de cocina, se refleja a efectos meramente decorativos, sin que se incluya en la oferta. Los peldaños de acceso a la vivienda y salidas a patios, puede alterarse en función de la rasante de las calles y corresponde a la D.F. fijar el criterio.